

TotalVision® 提供了一种无可比拟的实时过程信息显示方式。

使用丰富模块库中的动态对象生成的自定义图形，使操作员可以轻松控制过程、输入信息以及与顺序程序交互。桌面应用程序格式的标准操作流程、维护记录和其他信息（包括网页）都可从过程图形中访问。

使用 TotalVision 可以生成自定义矢量图形，并可以缩放任意对象而不会丢失细节和出现像素点。使用对象和模型的丰富模块库，可以快速将对象拖至编辑器中以生成自定义图形。如果需要全局更改对象行为，只需更改模块库中的对象版本即可。然后，操作员下次调用由该模块库对象生成的图形时，系统会自动加载最新的版本。只需做很小的改动，TotalVision 就可以更新所有相关图形。

自定义图形

TotalVision 为过程提供了一个完整的面向客户的图形人机界面。自定义 TotalVision 图形是标准 D/3® 显示的补充，它既提供了过程的详细视图，又提供了控制过程的交互工具。

TotalVision 是最先进的图形包，自带一个丰富的预定义对象（具有内置的动态行为）模块库。TotalVision 包括许多特性，以下是其中的部分特性：

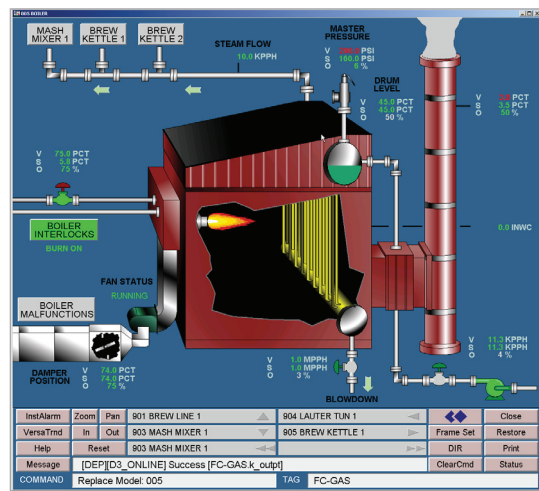
- 图形对象和动态行为（作为一个具有输入和输出行为的整体嵌入）
- 继承：任何图形或“模型”都可包含在其他图形中。包括的模型继承父项的行为
- 几乎可以控制全部对象属性，包括尺寸、位置、填充颜色、边界颜色、旋转、可视性等等
- 能够修改提供的模块库中的所有标准对象，也可以创建原始对象的变体
- 可在网络范围内自动更新任意图形
- 使用基于客户端-服务器的结构，此结构使用过程数据（开放系统协会的基于 DCE 的服务器）
- 智能图形对象技术允许为多个字段名称指定单个数据源（面向对象）
- 基于矢量的 TotalVision 图形在任意缩放比例下都可保持原有的质量，从而使操作员可以更灵活地以最优方式安排桌面来控制过程
- 可以使用用户定义的按钮显示弹出模型，简化导航程序，轻松访问趋势、逻辑图、帮助屏幕或 HTML 文档，以及简化操作员的交互操作
- 弹出的 Master Device 图形逻辑图中的故障排除设备已保存为 Master Device Builder 中的 TotalVision 图形
- 单击 InstAlarm 按钮可以创建显示当前图形上所有点的报警的过滤视图，单击 VersaTrend 按钮可以显示所选点的趋势

信息连接

TotalVision 图形中的命令按钮可启动常用应用程序，例如 Microsoft Word、Excel 和 Web 浏览器。用户只需单击鼠标即可查看标准操作流程、材料安全数据表、设备规格、维护记录和其他信息。并且，任何熟悉办公应用软件的人员都可维护此信息。



TotalVision®
动态、灵活和复杂



TotalVision® 是最先进的图形包，自带一个丰富的预定义对象（具有内置的动态行为）模块库。

模型组件

TotalVision 模型是以图形方式表示实时过程数据或其他信息的对象的集合。TotalVision 模型包括：

- 基本对象 — 直线、圆形、矩形等
- SGO — 包含一个或多个基本对象的智能图形对象，具有内置的预定义动态行为
- GISMO — 图形交互屏幕管理对象，可根据输入事件（例如，鼠标击键或键盘输入）产生操作
- 图形对象 — 显示过程数据的 XY 图或趋势图的子模型
- 其他模型 — 包括在其他模型中的子模型。这些模型可以是单独的 SGO 和 GISMO，也可以是 SGO 和 GISMO 的组合

创建图形

标准模块库是创建自定义过程图形的起点。要使用模块库对象，设计者需要从面板上选择对象，然后用鼠标将其拖到主编辑窗口中。然后，设计者可以编辑对象的属性，并将对象与过程数据库中的一个或多个点关联起来，这样便可将对象的预定义行为链接至过程信息。

TotalVision® 使用一个或多个基于 DCE 的数据服务器将模型中的动态对象链接至过程数据库。当使用标准 OPC 数据服务器时，TotalVision 可在同一屏幕上同时显示 OPC 和 D/3® 信息。通过 TotalVision，用户还可使用工具包集成现有的旧应用程序（例如质量系统），来轻松创建自定义数据服务器。

联系方式：

NovaTech Europe BVBA
Kontichsesteenweg 71
2630 Aartselaar Belgium

T: +32 3 458.08.07
F: +32 3 458.18.17

www.novatechweb.com



TotalVision®
动态、灵活和复杂

子模型

子模型是其他模型中使用的模型。将某个子模型集成在父模型中时，将在父模型中引用该子模型。因此，当该子模型发生变化且顶层模型被重新注册后，所有引用该子模型的顶层模型都将进行更新。该特性确保每个人都可以看到最新的图形。

TotalVision 模型编译器

TotalVision 模型编译器验证图形模型，检验到过程数据库的每个动态链接，并优化每个图形模型。然后在模型注册表中注册模型。

模型注册表

模型注册表使用 DCE 技术通过网络进行客户端-服务器操作，为运行 TotalVision 图形的所有节点复制和同步化模型。

运行时回调功能

回调功能扩展了 TotalVision 的功能，使其不仅仅具有标准脚本语言，还在操作员界面中几乎包括了所有能想象出的特性。D/3® 产品包含一组强大的内置回调功能，用户也可以编写自己的回调功能。

TotalWebVision™

TotalWebVision 可使用常用的 Web 浏览器和客户内部网来显示动态 TotalVision® 图形。将此功能与 TotalVision 可显示来自多个设备站点的数据的能力结合起来，您便可以在世界上任何位置查看重要的公司信息。

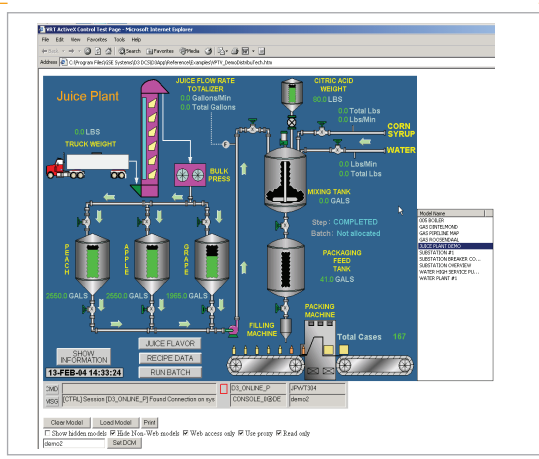
TotalWebVision 是一个 ActiveX 控件，使您可以在以下工具内显示 TotalVision 图形：Web 浏览器、桌面应用程序或符合 Microsoft 组件对象模型 (COM) 标准和 OLE (对象链接与嵌入) 自动化技术的开发工具。

在内部网设置中，使用 TotalWebVision 可以轻松地监视单个设备或全球所有设备的运行状况。无需准备耗时而又仅包含历史数据的报告，利用 D/3 控制系统中的实时信息和 TotalVision 图形即可创建动态更新的产品信息、设备利用情况、重要设备报警和问题区域的视图。

TotalWebVision 可用于：

- “即时”创建网页，这些网页在企业内部网上显示动态、交互、实时的数据，而不是静态设备信息
- 使用常用的桌面应用程序创建企业范围内的显示和报告，或使用 Visual Basic 或其他编程开发工具创建自定义应用程序
- 排除设备问题（例如，使用电子邮件将包含设备问题区域实时画面的文档发送给技术人员）

版权所有 © 2008 NovaTech, LLC。保留所有权利。所有商标都是其各自所有者的财产。D/3、D/3 DCS 和 SABL 是 NovaTech Process Solutions, LLC 的注册商标。NovaTech 是 NovaTech LLC 的注册商标。本文中的信息不作为担保的依据，这些信息可能随时进行改动，恕不另行通知。DS_TV_0408_A4



TotalWebVision™

- 以可被以下人员使用的格式提供动态设备信息和实际历史趋势：过程操作员、工程师、管理员和需要实时信息的任何人员，以使他们可做出恰当的决策
- 允许应用程序设计者选择可用 TotalWebVision 显示的图形。TotalWebVision 的显示可设置为“只读”或“读 / 写”权限。操作员通过 TotalWebVision 执行的所有操作都会记录在惯常的 D/3® 历史记录文件中。

NovaTech®

TotalVision®

联系方式：

NovaTech Europe BVBA
Kontichsesteenweg 71
2630 Aartselaar Belgium

T: +32 3 458.08.07

F: +32 3 458.18.17

www.novatechweb.com