



使用 D/3 窗口配置工具，使得配置 D/3® 分布式控制系统 (DCS) 变得前所未有的容易。配置工作大多数时候是在复选框和下拉菜单中选择合适的选项。

WinCOD 用于配置系统设置；D/3 Architect® 用于配置应用程序设置；D/3 Manager 用于监视和管理 D/3 过程。

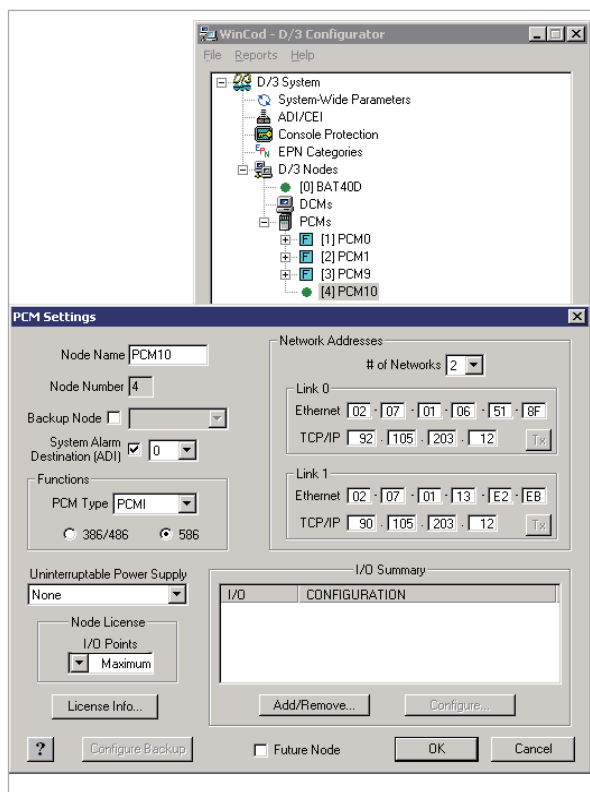
这些基于传统 Windows 界面的开发工具使得 D/3® 易于配置。这些图形化工具可创建构建系统所需的文件，并大量使用了在线帮助和上下文内容相关的帮助。系统通过下拉列表、单选按钮选择、转移列表、消息框和菜单提供信息。

WinCOD

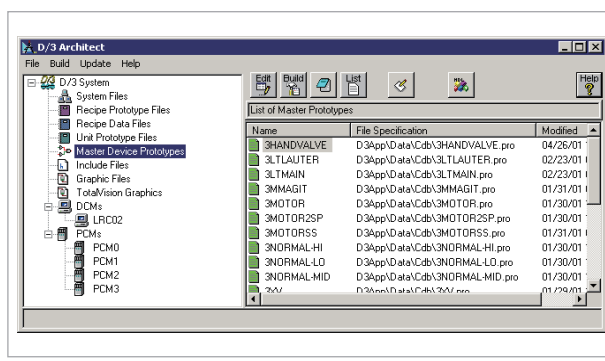
WinCOD 用于配置 D/3® 网络及其相关组件。该工具包含一系列复选框和对话框，用于定义整个 D/3 网络以及网络上的每个节点。当节点定义之后，在线查错功能会对提供的信息进行验证，如果有任何不正确的响应，系统会通过显示错误消息来提醒用户。

WinCOD 特性

- 系统范围的参数配置
- 在线修改配置
- 节点定义和 I/O 选择
- 报警发送路径配置
- 控制台保护配置



WinCOD 层次结构显示：下面是 PCM 设置对话框，用于配置 PCM 连接。



D/3® Architect: 左边选定了“Master Device Prototypes”，右边就会显示 Master Device Prototypes 的列表视图。

- EPN 种类配置
- 控制台密码维护
- 验证和分配节点的许可证

D/3® Architect

D/3® Architect 提供了一个用于浏览文件的层次结构，这些文件用于配置 D/3 系统以及调用在设计、配置、维护和构建二进制系统文件时需要窗口或应用程序。这些文件包括连续数据库、顺序数据库、主设备、顺序和批量语言 (SABL®) 程序、TotalVision® 画面等。每个文件的图标都具有不同的颜色，以显示该文件的就绪状态。在每个窗口/页面的右上角都会有一个“帮助”按钮，单击该按钮将显示与当前窗口/页面的内容相关的帮助。

D/3® Architect 特性

- 创建 D/3® 系统配置，可带向导
- 源文件状态的显示
- 查看在线帮助
- 创建连续数据库、顺序数据库和显示数据库
- 配置 Foundation Fieldbus、Profibus、AS-Interface 和 ControlNet 设备，并获取智能设备的诊断信息
- 导入和导出以前版本中的配置文本文件
- 以图形化方式设计设备逻辑图，这些逻辑图可以导出到 TotalVision® 实时控制台画面中，以进行在线诊断
- 集成了逻辑调试器，以调试主设备
- 与 Notepad 集成，并可以选择编辑器
- 自动为较长、较好的顺序变量名称生成头文件
- 所有 D/3 工具都会相应的文件加上版本号，因此使用 D/3 所做的所有修改都可轻松恢复

联系方式:

NovaTech Europe BVBA
Kontichsesteenweg 71
2630 Aartselaar Belgium

T: +32 3 458.08.07
F: +32 3 458.18.17

www.novatechweb.com



D/3® Manager

D/3® Manager 是一个系统管理工具，通过它用户可监视和更新系统参数、加载和卸载系统组件以及在各个 D/3 节点上启动或停止过程。它包含大量交叉参考的在线帮助和上下文内容相关的帮助。

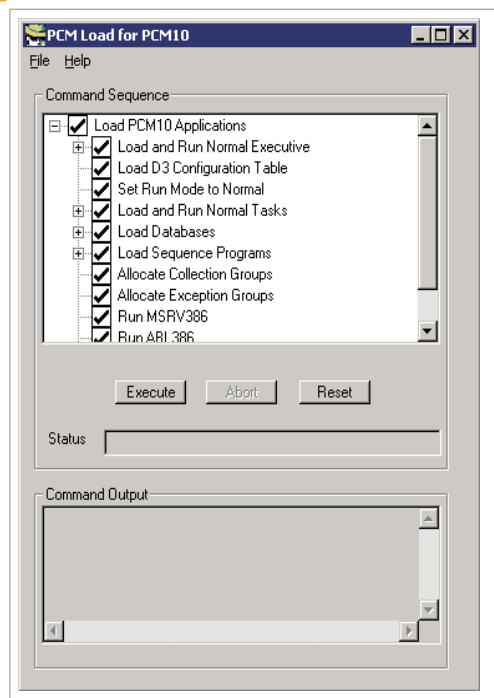
D/3® Manager 特性

- 启动和关闭 D/3® 或各个组件
- 自定义和保存每个过程控制站 (PCM) 和显示控制站 (DCM) 的加载顺序
- 加载 PCM 和 DCM
- 加载 Snapshot 数据库
- 动态地监视和显示整个 D/3 系统和各个组件的处理状态
- 显示活动任务并维护日志文件，以用于诊断。
- 修改系统任务调试级别
- 监视和更新系统参数
- 基于客户-服务器的实时系统管理员
- 监视或查看产品跟踪、报警历史记录、批量历史记录和过程记录
- 基于 Windows 安全模式的许可检查
- 加载/替换 PCM 上运行的 SABL 程序
- 监视 PCM 任务、全局区域和可用内存
- 重新同步冗余 PCM

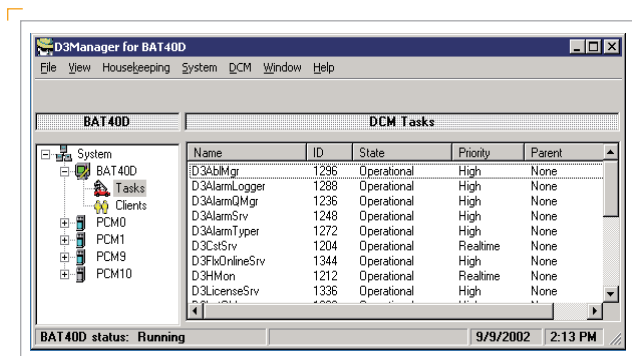
D/3® Manager 使您可以访问其他窗口，从中您可以通过在“命令顺序”框中选择组件来对 DCM 和 PCM 执行启动、停止、重新启动、运行、加载、卸载、替换和查看等操作。这些组件就会按照您选择的顺序执行命令。

D/3® Manager 使您可以通过“DCM 加载”命令选项“实时”手动更新应用程序文件。

- 故障转移到备份 PCM
- 获取分析数据
- 关闭 PCM
- 加载和卸载数据库
- 加载、运行和替换配方数据文件
- 加载、运行和替换顺序程序



可自定义加载顺序：上面是在运行时可选择的加载项。



D/3® Manager: 左边选定了 DCM 的“任务”后，右边会显示 DCM 任务的列表视图。

联系方式：

NovaTech Europe BVBA
Kontichsesteenweg 71
2630 Aartselaar Belgium

T: +32 3 458.08.07
F: +32 3 458.18.17
www.novatechweb.com