

典型 IED 配置

NovaTech Communications Director (NCD) 是一种功能强大的软件包，用于对自动化平台的 Orion 系列进行编程。用户能够配置多个协议，而无需繁琐的编程和脚本。NCD 设计为可方便地学习和使用而无需任何正式培训。

直观的界面配置减少了配置通信处理器所需的时间。变电站设备配置文件的丰富模块库简化了设置。可使用滚动选择列表选中单个数据点。

IED 是通过选择该设备的制造商和模型，然后选择可从该设备获得的单个数据点来配置的。这一方法不仅不必手动输入数据，而且还能选择特定于设备的特性。突出显示的数据值将传输到公用数据库中，该数据库是由 Orion 检索的所有数据的存储库。

RTU 也通过选择列表进行配置，从公用数据库标签名称中选择。通过突出显示并选择所需值的标签名称，将值移动至 RTU 数据库。无需手动输入点名称。创建并保存 NCD 文件后，使用 Zmodem 文件传输协议将其传输至 Orion。使用此终端功能还可以访问在线诊断。

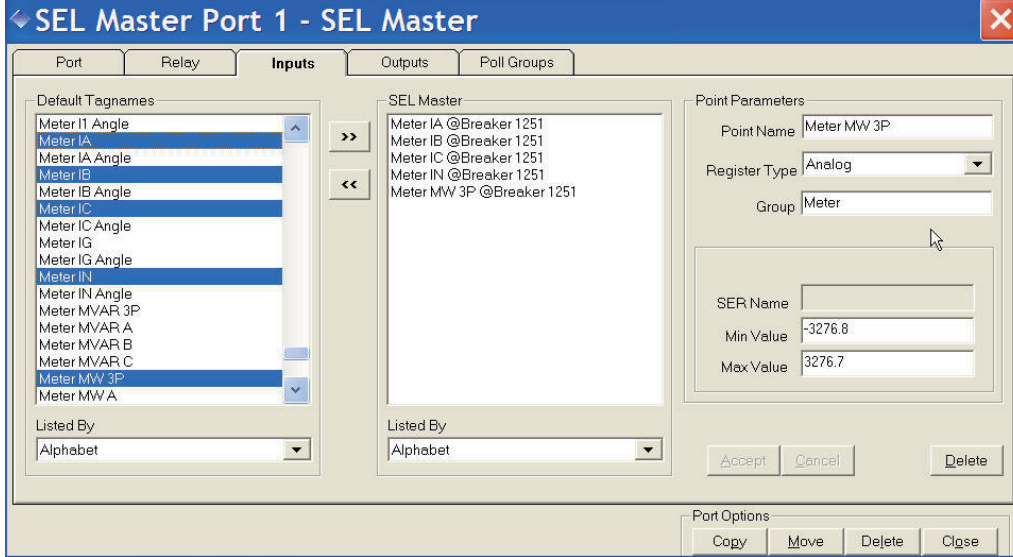
突出优点

- 选择列表配置 — NCD 为公共行业提供 IED 配置文件的丰富模块库。用户可使用公用电子表单创建 IED 配置文件以进一步扩展 NCD 的兼容性。
- 三个模型，一个程序 — Orion5、Orion5r 和 Orion16 都可以通过 NCD 进行配置。
- 无许可费用 — 向每个 Orion 自动化平台都提供一个 NCD 的副本，并且可由多个用户进行操作。
- 终端软件 — 具有文件传输功能的终端窗口。
- ASCII 文件格式 — NCD 将配置参数保存至一个 ASCII 文件，可使用任何文本编辑器或电子表单查看该文件。
- 兼容性 — NCD 在 Microsoft Windows 95 或更高版本上运行。

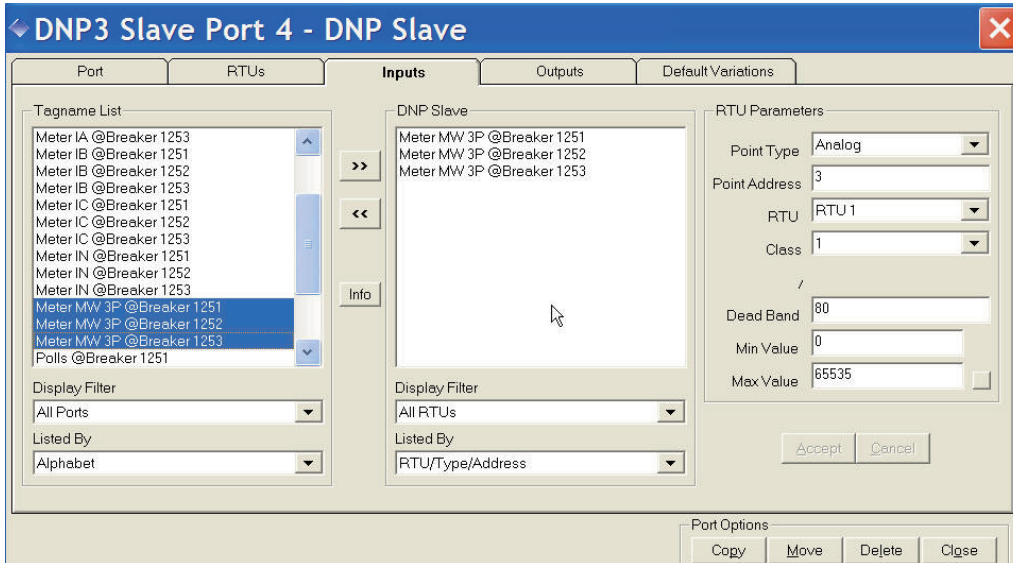
联系方式：

NovaTech, LLC
13555 W. 107th Street
Lenexa, KS 66215

T: 913.451.1880
F: 913.451.2845
www.novatechweb.com



IED 点选择。NCD 为所有主要 IED 提供“选择列表”



SCADA 点选择。NCD 使得多个 SCADA Master 每个能够访问 Orion 数据库中的点的子集