



DA-Master 是具有专门软件的 NovaTech Orion，该软件令其能够在单个或多个馈电线或者单个或多个变电站配电自动化系统中起到独立主控制器的作用。DA-Master 将轮流检测多个构造和模型的智能电子设备 (IED) 获得系统信息，分析数据，并启动上电断电命令来实现用户定义的系统重新配置，以响应异常系统情况。如果需要远程监视和控制，DA-Master 可以通过多种可用协议选项中的任何一种与现有 SCADA Master 或 RTU 进行通信。

作为 NovaTech Orion 自动化平台系列的增强功能，DA-Master 利用了从 Orion 系列继承的所有长处：支持多个协议；可用的机载 RS-232、RS-485 和光纤端口；可用的内部拨号调制解调器、以太网 TCP/IP 端口，以及离散输入和输出；易于使用的 NovaTech Communications Director (NCD) 配置界面。最重要的是，DA-Master 不包含任何风扇、硬盘驱动器和运动部件。

使用 NCD 提供的简单拖放界面，可以轻松地完成自动逻辑配置（与标准 Orion 产品的配置类似）。通过预包含的 IED 协议信息，NCD 显著地减少了配置时间，从而使用户能够专注于项目，而非有关协议和 IED 的知识。脱机配置使用户无需连接到 IED 便可以配置系统，因而可以在变电站外部进行配置。可以对独立的轮流检测组进行配置，以允许在每个点上具有不同的更新次数，或接受 IED 主动提供的响应。

通过先进的机载诊断的情况，用户可以查看端口通信、数据值和通信统计数据。这些工具提供了设备和点状态的明确定义。

还可以使用 DA-Simulator 软件包。使用 DA-Simulator 软件包，用户可以在将设备安装到现场之前，对配电系统进行建模、在每个 IED 中模拟不同的故障情况并验证自动化方案。

DA-Simulator 结合了 DA-Master 软件与 NovaTech NovaView Plus GUI 软件的功能，允许用户测试自动化计划并以表格或可操作单线显示以图形方式查看逻辑反馈。



DA-Master 是一个面向 Orion5 或 Orion5r 自动化平台的软件模块

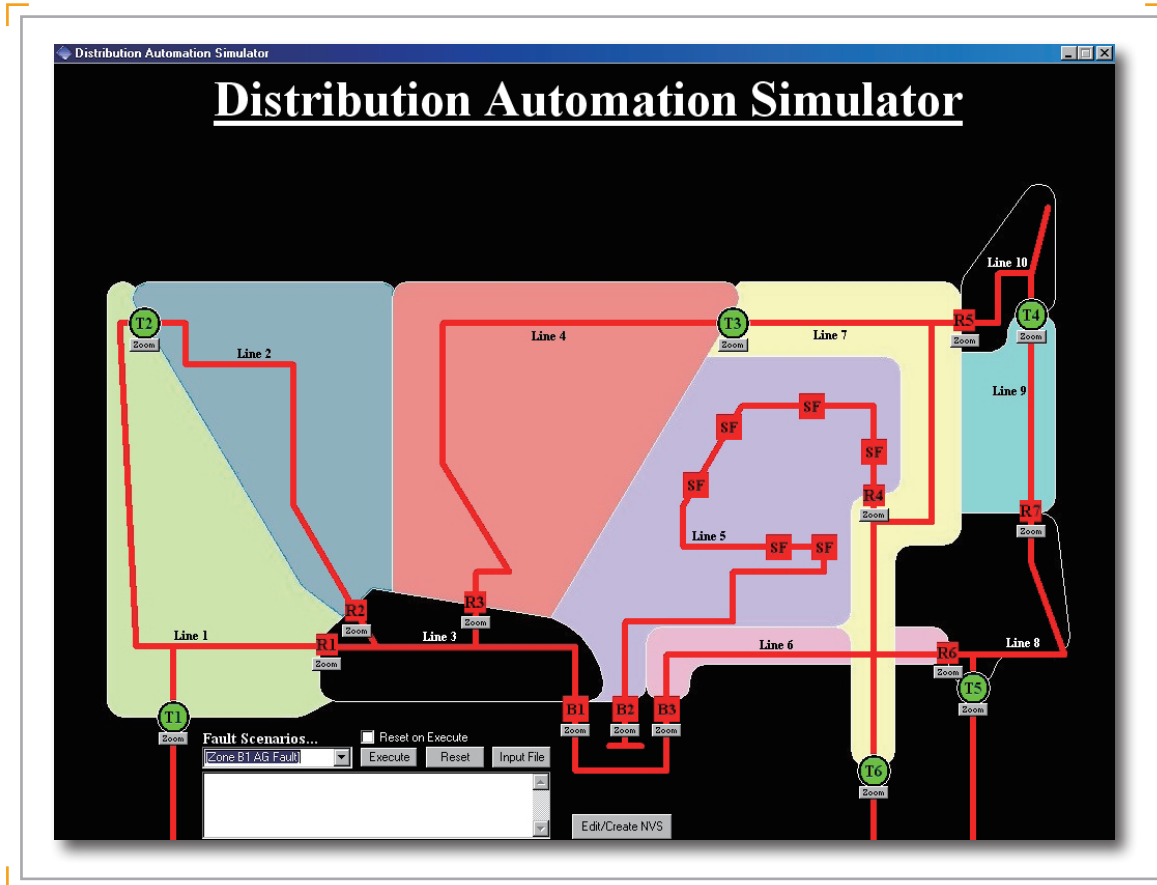
### 突出优点

- 控制一个或多个自动化区域，其中每个区域通常由多个 IED 构成。
- 在 IED 原有的协议中与 IED 直接通信，从而为配电自动化提供一体化解决方案。
- 起到 RTU 的作用；轮流检测 IED 以获得数据，响应 SCADA 轮流检测并将命令路由至 IED。
- 与现有 IED 直接接合；支持传统的和行业标准协议。还可以使用专有协议。
- 支持多个可以远程更改的自动化配置文件。
- 利用 NovaTech NCD 软件来配置简单的拖放用户界面以便显著地减少设置时间并降低复杂性。
- 支持同时使用不同的通信介质，包括无线电和光纤。
- 以主/从模式运行；支持主动提供的异常报告（取决于协议）。
- 生成系统故障和断电操作的时间戳事件日志。
- 监视馈线/变电站负荷以防止在在系统重新配置期间超载。

### 联系方式：

NovaTech, LLC  
 13555 W. 107th Street  
 Lenexa, KS 66215

T: 913.451.1880  
 F: 913.451.2845  
[www.novatechweb.com](http://www.novatechweb.com)



涉及字符串的 DA 方案（如上所述），可以采用 DASimulator 软件包建模

**联系方式：**