

D/3® 是一种领先的分布式控制系统 (DCS)，它集成了一整套旨在提高过程制造公司的产品质量、最大化其产量以及增加其利润的直观软件工具。D/3 具有灵活的开放式结构和熟悉的 Microsoft Windows 环境，因此易于使用、维护和配置，省时又省钱。

通过对任何过程或控制功能的实时访问，D/3® 可对整个工厂企业的过程信息进行轻松管理和完全控制，并提供了一系列强大的过程自动化功能，例如：

可视化

使用 TotalVision® 更快地解决工厂问题并制定更好的决策。TotalVision 使您可以创建自定义矢量图形，并可在保留完整细节的情况下缩放任何对象，且不会出现图像栅格化。使用含有大量对象和模型的库，可以快速在一个图形上放置一千个阀。如果您需要全局更改某个对象行为，则只需在库中对其进行更改。当操作员下次调用包含该库对象的图形时，系统将自动加载最新的版本。D/3® 使所有图形保持最新所做的付出降至最低。

报警

只需单击几次鼠标，即可轻松完成以下所有操作：约束下游报警并根据过程区域的状态调整报警等级、指定 256 个报警类别和 256 个优先级、对报警进行过滤和分类以及显示多个报警窗口。

产品跟踪

使用 D/3® 的直观操作员显示轻松跟踪并记录整个连续和批量制造过程中的产品质量信息。

趋势

查看或导出当前趋势数据和历史趋势数据，包括图形或报警页面上显示的组或任意点。

数据收集

访问所有过程数据并使这些数据可用于各种行业标准应用程序，例如 ODBC、DCE、OPC 和标准 C++ 数据访问技术。

集成

通过将 D/3® 与企业资源规划 (ERP) 系统、供应链规划 (SCP) 系统、实验室信息管理系统 (LIMS) 和设备控制系统集成，获取对企业其他部分的信息的更大访问权限。

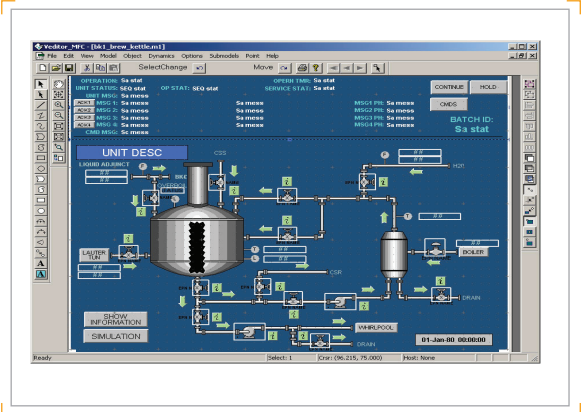
连续控制

D/3® 具有可简化甚至最复杂过程的控制难度的全面功能，使用该功能可快速部署项目和轻松配置控制策略。



D/3® 分布式控制系统

强大、可靠、紧凑



D/3 的开放系统结构和 Windows 环境

顺序自动化

使用面向对象的逻辑设备编写来轻松管理复杂的自动化项目。以图形方式创建泵、发动机和阀的主设备，并定义与其关联的正常或异常逻辑。数以千计的设备都可以使用主设备的逻辑，您只需指出像 I/O 地址等存在的差异。此外，我们的结构化文本语言 SABL® 使您可以轻松地自动执行最复杂的工厂操作，并可用利用设备相关性来最小化需要创建的软件的数量。

批处理自动化

使用我们的配方和过程管理 MES 解决方案 FlexBatch™ 可以：满足常规要求；始终以较低成本和较短时间制造产品；在单个工厂或跨整个企业创建、归档和管理批量配方。它不属于按照 ISA S88 和 IEC 61512 标准为批控制定义的功能，并按照层次位于过程控制系统的最顶层，从而可以在创建电子批量记录的同时计划生产和控制产品配方的执行。

系统范围的冗余

确保系统可靠性并最大化加工工厂可用性。

高级 I/O 支持

NovaTech 8000 Series I/O 包括一套完整的远程 I/O 模块，这些模块的温度范围为 -40°C 到 +70°C，且耐腐蚀能力符合 ISA 的严格 G3 标准。无需额外的现场布线即可通过模块传递 HART® 信息，从本质上来说，即在危险区域内可使用安全模块。除了冗余以太网通信模块外，NovaTech 8000 I/O 还可以在 1 至 6 个 I/O 模块冗余配置中使用。D/3 还直接支持 Schneider 和 Siemens 的 I/O 系列产品，以及各种各样的 I/O 协议（包括 Modbus/TCP、EtherNet/IP、Foundation Fieldbus 和 DF-1）。

联系方式：

NovaTech Europe BVBA
Kontichsesteenweg 71
2630 Aartselaar Belgium

T: +32 3 458.08.07

F: +32 3 458.18.17

www.novatechweb.com



D/3[®] 分布式控制系统
强大、可靠、紧凑

系统设计革新

无需替换现有的系统投资或重写应用程序即可享受技术进步革新所带来的好处。在 D/3[®] 的开发过程中，用户的移植路径始终是重点考虑的问题，而新版本中利用了最新技术。

合规

确保符合 S72、ODBC、OPC、S88 和 IEC-61512 等行业认可的标准。D/3[®] 随附的 I/O 硬件经 UL、FM 和 CE 批准可在全球使用。

可扩展结构

D/3[®] 是一种完全可扩展的解决方案，可以满足您当前的需求以及将来扩展时的需求。无论您的过程控制和自动化应用需要的现场设备少于 250 台还是需要支持超过 10 万台，D/3 都是适合您的过程自动化系统。

NovaTech[®]

D/3[®] 分布式控制系统



D/3[®] 系统结构

版权所有 © 2008 NovaTech, LLC。保留所有权利。所有商标都是其各自所有者的财产。D/3、D/3 DCS 和 SABL 是 NovaTech Process Solutions, LLC 的注册商标。NovaTech 是 NovaTech, LLC 的注册商标。本文中的信息不作为担保的依据，这些信息可能随时进行改动，恕不另行通知。
 DS_D3PAS_0408_A4

联系方式:

NovaTech Europe BVBA
 Kontichsesteenweg 71
 2630 Aartselaar Belgium

T: +32 3 458.08.07
 F: +32 3 458.18.17
www.novatechweb.com